



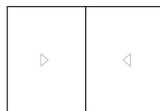
A Apex Minimal apresenta um perfil que desenha com sutileza a geometria da esquadria: cobre grandes vãos, abre grandes vistas, conecta-se com as mais belas paisagens, proporcionando menor interrupção do visual.

Com um desenho mais delicado do perfil, a linha Apex Minimal é bastante versátil e se adapta aos projetos de diferentes arquitetos.

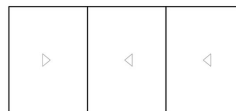
Suas principais características são:

- Possui design minimalista
- Utilizadas em janelas e portas de correr
- Sistemas de trilhos e batentes embutidos
- Utilização do sistema de cremonas com fecho multiponto, permitindo maior segurança
- Utilização de vidros com até 25mm de espessura
- Carga máxima por folha de até 400 kg.

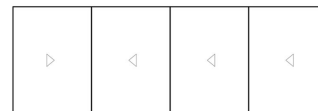
## Tipologias para portas e janelas



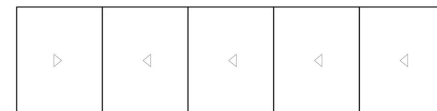
2 folhas



3 folhas



4 folhas

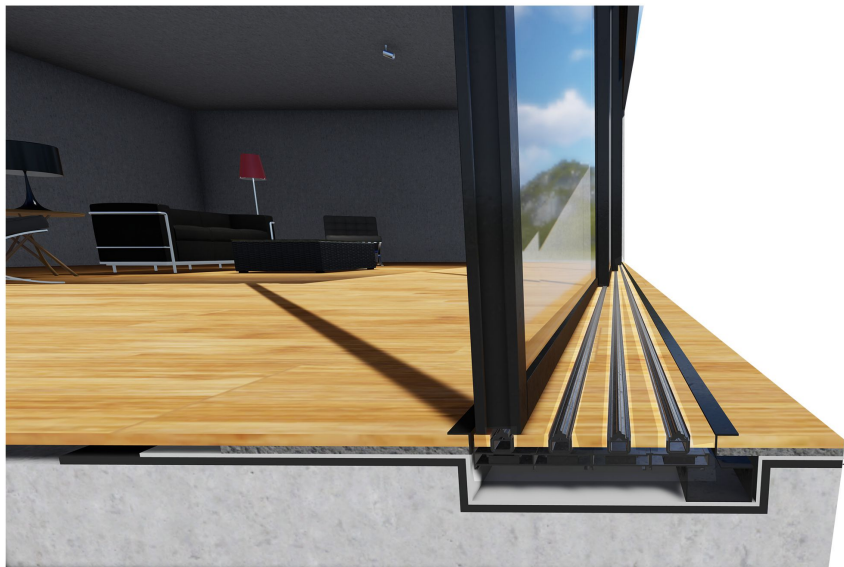


5 folhas





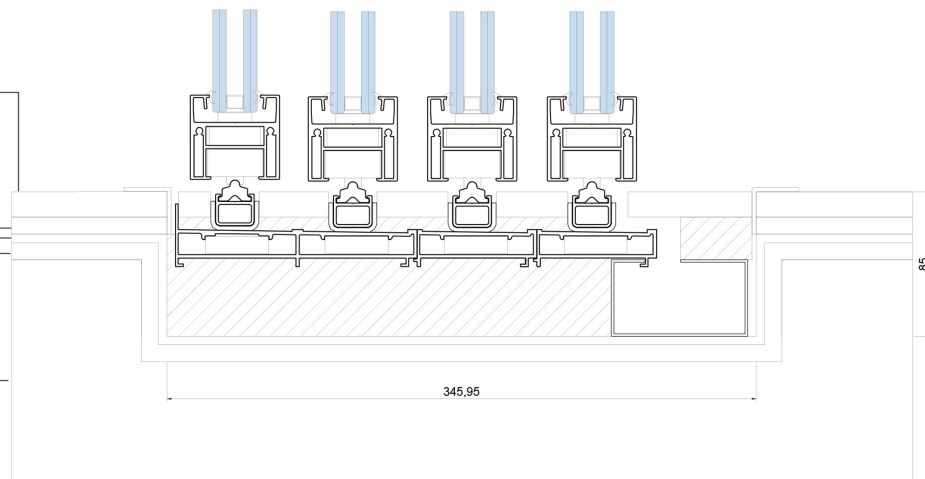
## Como preparar adequadamente o vão para receber a Apex Minimal?



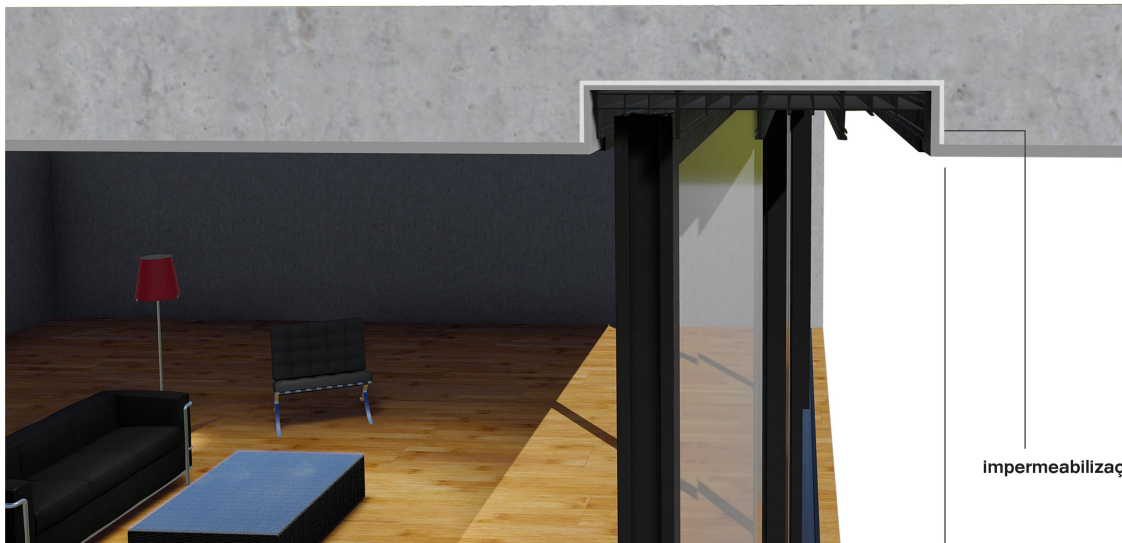
Para um melhor funcionamento e instalação da Apex Minimal, é necessário que o vão na obra esteja nas seguintes condições indicadas abaixo.

Neste exemplo apresentamos uma esquadria com quatro folhas de correr, além deste manual, anexamos um gabarito de obra com as medidas das aberturas e como deve ficar de acordo com a quantidade de trilhos.

piso  
contra piso  
impermeabilização  
nivelamento  
concreto



## Como preparar adequadamente o vão para receber a Apex Minimal?

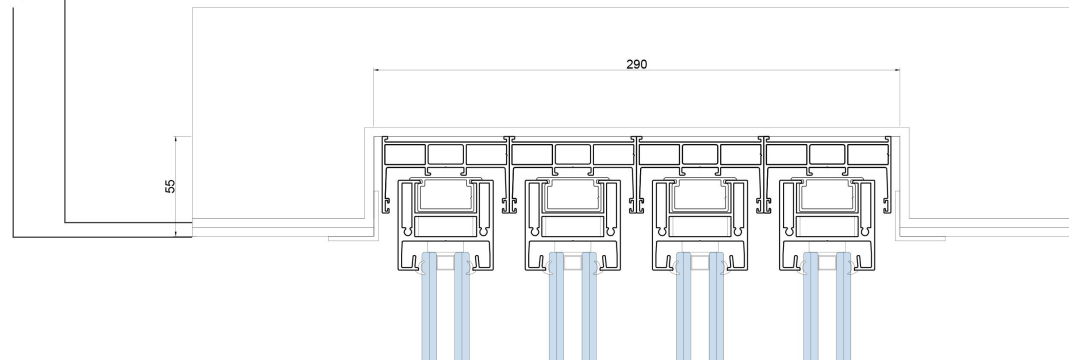


Este tratamento especial deve-se dar na parte superior e a nas laterais do vão conforme indicado nas imagens.

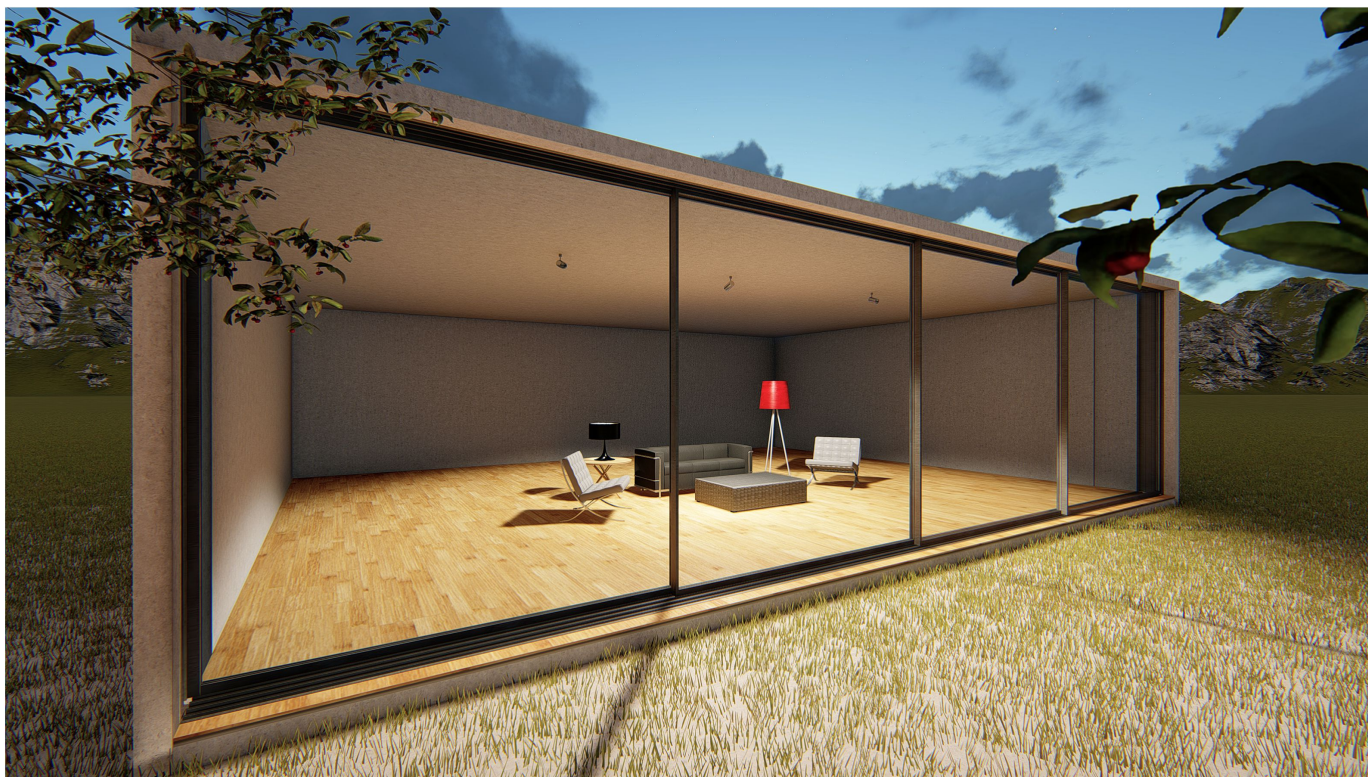
Para este procedimento também estaremos entregando um gabirto com as medidas exatas, conforme a quantidade de folhas da esquadria.

impermeabilização

acabamento



## Corte técnico Apex Minimal



FICHA TÉCNICA - LISTA DE cortes / perfis

ÍCONE	CODIGO	DESCRIÇÃO	LOCAL	ÂNGULO	MEDIDA	QTD	Obs.
	DL 001	CM	L	45/45°	L	2	SUP./INF.
			N	45/45°	N	2	DIR./ESQ.
	DL 002	CM	L	45/45°	L	2	SUP./INF.
			N	45/45°	N	2	DIR./ESQ.
	DL 003	MARCO	L	45/45°	L-43,4	6	DIR./ESQ.
			N	45/45°	N-43,4	6	DIR./ESQ.
	DL 004	TRILHO	L	90/90°	L-85,8	3	-
	DL 005	FOLHA	L	90/90°	(L-740)+10,5	6	SUP./INF.
			N	45/45°	N-104	2	DIR./ESQ.
	DL 006	REFORMA	N	90/90°	N-104	2	-
	DL 007	MARCO	N	90/90°	N-104	4	-

COMPONENTES

POS.	ÍCONE	CODIGO	DESCRIÇÃO	QTD
A		FIT-07	PARA 2 X 8 mm Ø GARRETTA PLASTICA	60 (24 X 12 X 12)
A1		FIT-02	PARA 2 X 8 mm Ø GARRETTA PLASTICA	36 (6 X 12)
B		GUA-026X	QUADRADO DE MONTE-PT. E EXT. (D=16, P=12, E=2 mm)	48 (24 X 12 X 12)

